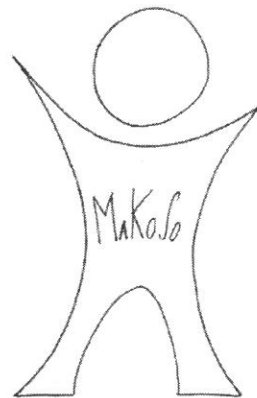


MAKOSO č. 3

Masyu

Luštění japonského rébusu Masyu připomíná navlékání náhrdelníku s bílými a černými perlami. Úkolem luštitel je spojit všechny perly jednou uzavřenou lomenou čarou.

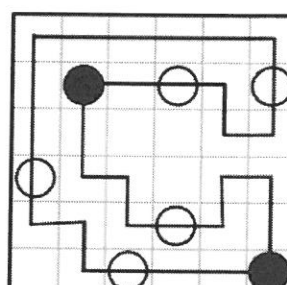
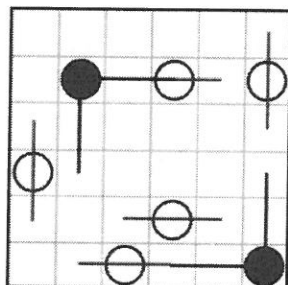
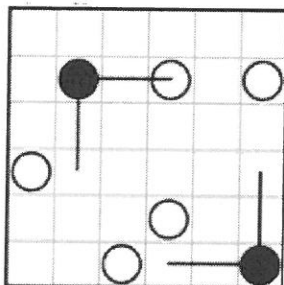


Pravidla:

- čáry se nesmí křížit, na konci se čára musí uzavřít
- žádná část čáry nesmí vést šikmo, povolený je pouze směr vodorovně či svisle
- bílou perlou musí jít spojnice rovně (vodorovně nebo svisle) a alespoň v jednom sousedním poli se musí zalomit do pravého úhlu
- v černé perle se provázek musí zalomit do pravého úhlu, ale nesmí se zalomit před nebo za černou perlou

Ukázka řešení:

1. nejprve nakreslíme čáry, které nesmí vést podle pravidel jinak (zalomení v černé perle)
2. dokreslíme možnosti pro bílé perly
3. spojíme do jediné lomené čáry



Vyřešte následující rébusy:

